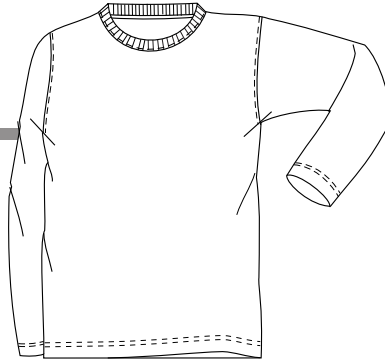


## ART.47

**Maglia uomo girocollo,  
manica dritta, orlo, polsi  
e fondo.**

Tessuto interlock

Composizione 80%  
cotone e 20%  
polyestere.

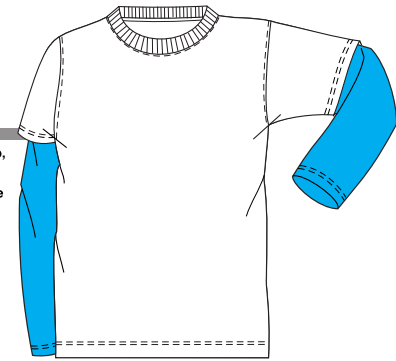


## ART.48

**Maglia uomo girocollo,  
manica dritta, doppia  
manica con lunga in  
contrasto, orlo, polsi e  
fondo.**

Tessuto interlock.

Composizione 80%  
cotone e 20%  
polyestere.



## ART.49

**Maglia uomo girocollo  
con cappuccio con  
cordino, manica dritta,  
tasca a marsupio, orlo,  
polsi e fondo.**

Tessuto interlock.

Composizione 80%  
cotone e 20%  
polyestere.

